

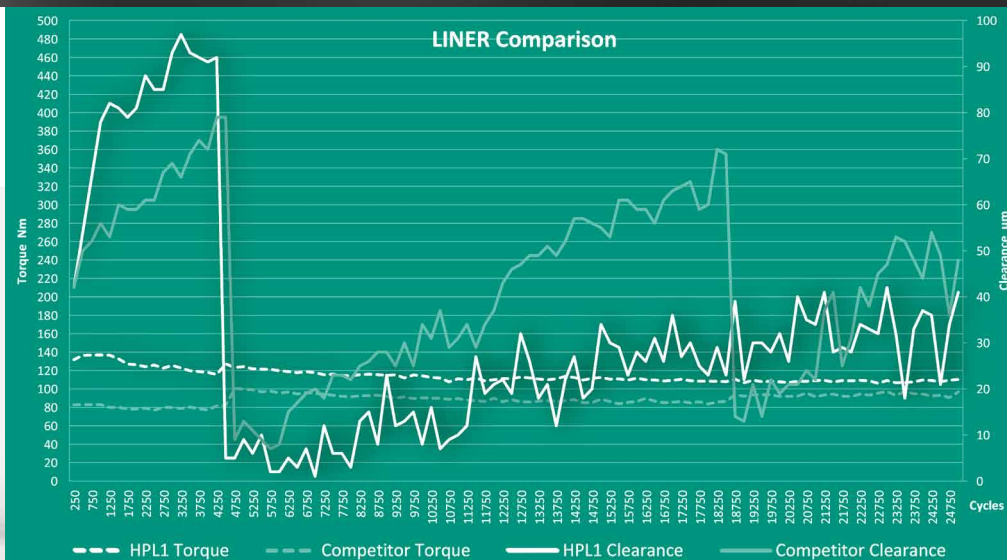
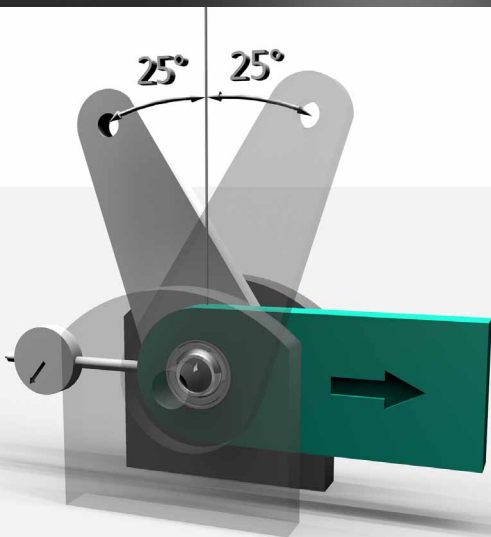
Gelenklager
mit verbessertem
Gleitbelag

*Spherical plain
bearing with
improved liner*



- ✓ kleinere Abmessungen
- ✓ weniger Gewicht
- ✓ höhere Belastungszahlen
- ✓ geringerer Verschleiß

- ✓ *smaller dimension*
- ✓ *less weight*
- ✓ *higher load*
- ✓ *less wear*

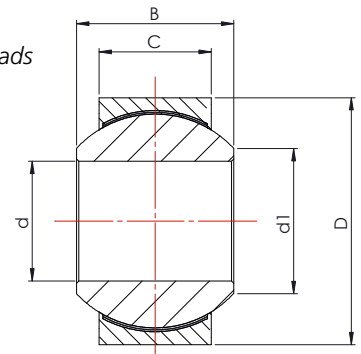


Serie 575 >inch<

Maßreihe K | Gleitpaarung Stahl auf PTFE (neuer HPL01-Liner) | wartungsfrei | höchste Belastungen
 Dimension series K | Mating materials: steel on PTFE (new HPL01-Liner) | Maintenance free | Highest loads

Innenring: Edelstahl, gehärtet, geschliffen und poliert
Außenring: Edelstahl ausgekleidet mit einer Gleitfolie bestehend aus PTFE (HPL01)
Lagerluft: reduzierte Lagerluft

Inner ring: stainless steel, hardened, ground and polished
Outer ring: stainless steel, lined with an antifriction film consisting of PTFE (HPL01)
Bearing clearance: reduced bearing clearance



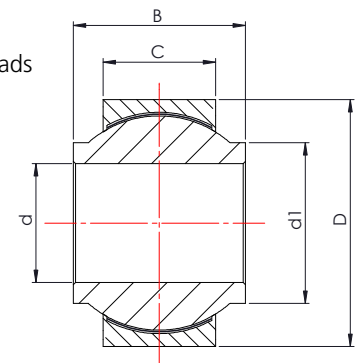
Bezeichnung/ Designation	d	d ₁	B	C	D	Tragzahlen Load ratings stat C _n Standard	Tragzahlen Load ratings dyn. C	Kippwinkel Tilt angle α
	inch	inch	inch	inch	inch	kN	kN	°
Toleranz/ Tolerance	+0.000 -0.0005	min.	+000 -0.002	+0.005 -0.002	+0.000 -0.0005	max.	max.	
G 5-575	.1900	0,300	0,437	0,327	0,6250	47,58	20,11	15
G 6-575	.2500	0,300	0,437	0,327	0,6250	51,58	24,11	15
G 8-575	.3125	0,401	0,437	0,317	0,6875	55,90	26,13	14
G 10-575	.3750	0,471	0,500	0,406	0,8125	82,90	38,75	8
G 12-575	.4375	0,542	0,562	0,442	0,9375	102,51	47,91	10
G 14-575	.5000	0,612	0,625	0,505	1,0000	131,21	61,33	9
G 15-575	.5625	0,726	0,687	0,536	1,1250	159,15	74,39	10
G 16-575	.6250	0,752	0,750	0,567	1,1875	178,79	83,56	12
G 18-575	.7500	0,892	0,875	0,630	1,3750	233,8	109,28	13
G 22-575	.8750	1,060	0,875	0,755	1,6250	308,2	144,05	6

Serie 570 >inch<

Maßreihe K | Gleitpaarung Stahl auf PTFE (neuer HPL01-Liner) | wartungsfrei | höchste Belastungen
 Dimension series K | Mating materials: steel on PTFE (new HPL01-Liner) | Maintenance free | Highest loads

Innenring: Edelstahl, gehärtet, geschliffen und poliert
Außenring: Edelstahl ausgekleidet mit einer Gleitfolie bestehend aus PTFE (HPL01)
Lagerluft: reduzierte Lagerluft

Inner ring: stainless steel, hardened, ground and polished
Outer ring: stainless steel, lined with an antifriction film consisting of PTFE (HPL01)
Bearing clearance: reduced bearing clearance



Bezeichnung/ Designation	d	d ₁	B	C	D	Tragzahlen Load ratings stat C _n Standard	Tragzahlen Load ratings dyn. C	Kippwinkel Tilt angle α
	inch	inch	inch	inch	inch	kN	kN	°
Toleranz/ Tolerance	+0.000 -0.0005	min.	+000 -0.002	+0.005 -0.002	+0.000 -0.0005	max.	max.	
G 6-570	.2500	0,380	0,593	0,255	0,7400	44,88	18,05	24
G 8-570	.3125	0,500	0,813	0,345	0,9060	79,96	32,16	23
G 10-570	.3750	0,500	0,813	0,345	0,9060	79,96	32,16	23
G 12-570	.4375	0,600	0,875	0,345	1,0000	89,59	36,03	22
G 14-570	.5000	0,669	0,937	0,401	1,1250	119,01	47,86	20
G 16-570	.6250	0,844	1,200	0,567	1,3750	213,68	85,94	20
G 18-570	.7500	0,950	1,280	0,620	1,5625	253,00	101,75	18
G 22-570	.8750	1,110	1,400	0,625	1,7500	283,98	114,21	18